

PLANBESTÄMMELSER

Följande gäller inom områden med nedanstående beteckningar. Endast angiven användning och utformning är tillåten. Där beteckning saknas gäller bestämmelsen inom hela planområdet.

GRÄNSBETECKNINGAR

- Planområdesgräns
- - - - - Användningsgräns
- · - · - - Egenskapsgräns
- + - + - Administrativ gräns
- - - + - Administrativ och egenskapsgräns

ANVÄNDNING AV MARK OCH VATTEN

Allmänna platser med kommunalt huvudmannaskap. 4 kap. 5 § 1 st 2 p.

- GATA Gata
- VÄG Väg
- NATUR Naturområde

Kvartersmark. 4 kap. 5 § 1 st 3 p.

- E Tekniska anläggningar
- J Industri
- K Kontor
- O Tillfällig vistelse
- Z Verksamheter

EGENSKAPSBESTÄMMELSER FÖR ALLMÄN PLATS MED KOMMUNALT HUVUDMANNASKAP

Mark och vegetation

+72.2 Markens höjd över angivet nollplan. 4 kap. 5 § 1 st 2 p.

EGENSKAPSBESTÄMMELSER FÖR KVARTERSMARK

Bebyggandets omfattning

- e₁ Högsta utnyttjandegrad i byggnadsarea per fastighetsarea är 50 %. 4 kap. 11 § 1 st 1 p.
- Marken får inte förses med byggnad. 4 kap. 11 § 1 st 1 p.
- +0.0 Högsta nockhöjd i meter över angivet nollplan. 4 kap. 11 § 1 st 1 p.
- 0.0 Högsta byggnadshöjd i meter. 4 kap. 11 § 1 st 1 p.

Placering. 4 kap. 16 § 1 st 1 p.

p₁ Byggnad ska placeras minst 4 meter från fastighetsgräns

Utformning

f₁ Byggnadsvolymer och fasader ska utformas med särskild hänsyn till terrängens karaktär och områdets exponerade läge vid väg 40, och infarten till Mölnlyckemetot. Byggnadsvolymer och fasader mot Säterivägen och Boråsvägen ska ha ett varierat uttryck.

Takskyltar får inte anordnas.

Högsta byggnadshöjd för teknisk anläggning är 4 meter. 4 kap. 16 § 1 st 1 p.

f₂ Utformningen ska ta hänsyn till områdets exponerade läge vid infarten till Mölnlyckemetot. 4 kap. 16 § 1 st 1 p.

Utförande

b₁ Ventilationen ska utföras så att friskluftsintag placeras på tak eller på fasad vänd bort från väg 40. 4 kap. 16 § 1 st 1 p.

b₂ Fasad inom 30 meter från Säterivägen ska utföras i obrännbart material motsvarande (lägst brandklass A2-s1, d0) alternativt i brandteknisk klass EI30. 4 kap. 16 § 1 st 1 p.

b₃ Det ska vara möjligt att utrymma bort från väg 40. 4 kap. 16 § 1 st 1 p.

Markens anordnande och vegetation

n₁ Endast 70 % av fastighetsarean får hårdgöras. 4 kap. 10 §

n₂ Markytan får inte hårdgöras. 4 kap. 10 §

Stängsel och utfart

⊐ ⊙ ⊙ ⊔ Körbar förbindelse får inte anordnas. 4 kap. 9 §

Skydd mot störningar

m₁ Översvämningsbar yta. 4 kap. 12 § 1 st 2 p.

m₂ Byggnader ska utformas så att bullernivån inte överstiger gränsvärden för ekvivalent ljudnivå enligt gällande lagstiftning i rum avsedda för övernattnig. 4 kap. 12 § 1 st 1 p.

ADMINISTRATIVA BESTÄMMELSER

Huvudmannaskap

Huvudmannaskapet är kommunalt för allmän plats. 4 kap. 7 §

Genomförandetid

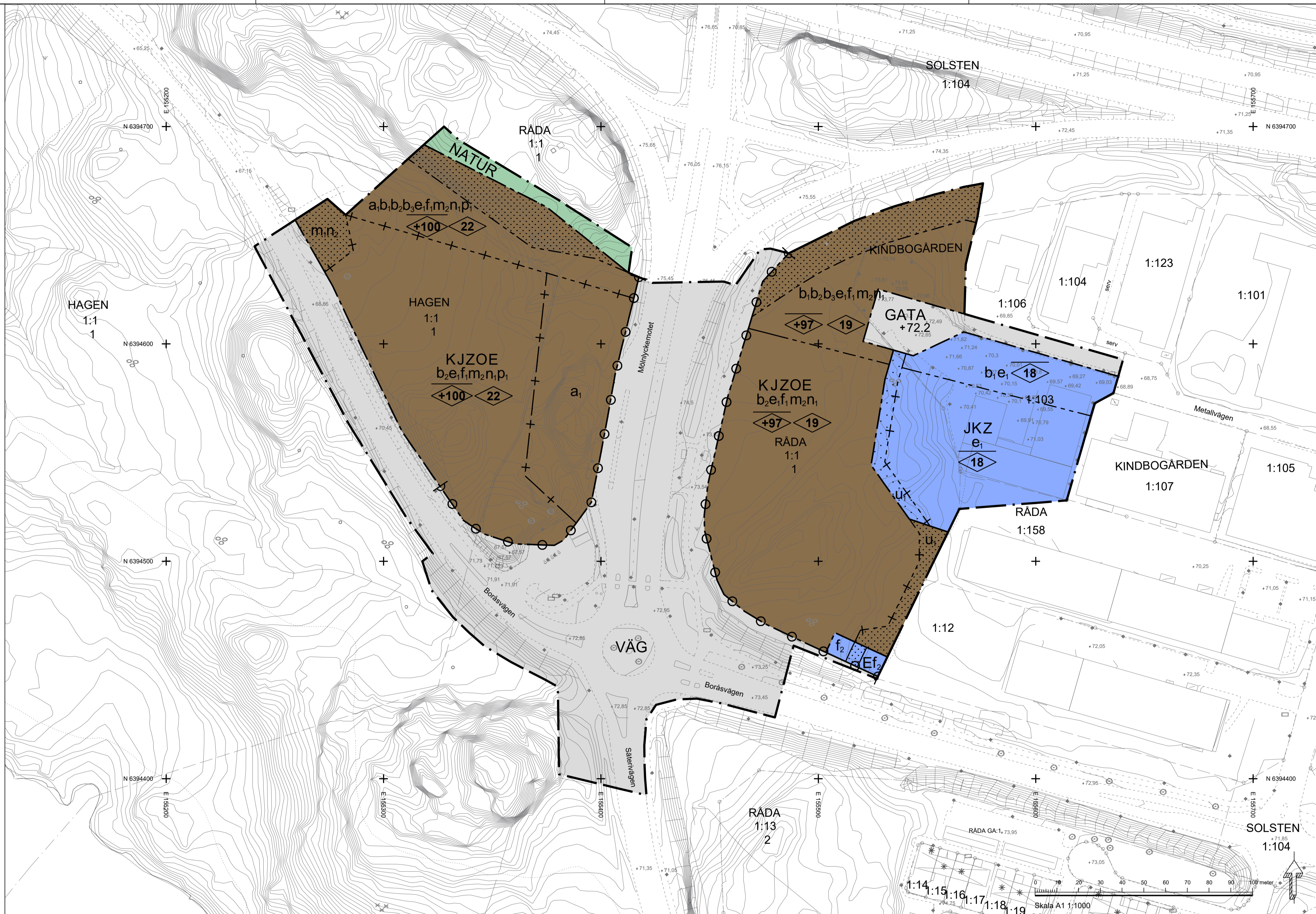
Genomförandetiden är 5 år från det att planen vunnit laga kraft. 4 kap. 21 §

Villkor för startbesked

a₁ Startbesked får inte ges för byggnation förrän bergsgränsutredning och stabilitetsutredning utförts. Åtgärder ska godkännas av bergsakkunnig. 4 kap. 14 § 1 st 4 p.

Markreservat

u₁ Markreservat för allmännyttiga underjordiska ledningar. 4 kap. 6 §



UPPLYSNINGAR

Utformningen av dagvattensystemet ska följa Härryda kommuns dagvattenstrategi från 2011

BETECKNINGAR TILL GRUNDKARTAN

- Fastighetsgräns
- - - - - Traktgräns
- LANDVETTER Trakthamn
- 4:36 Fastighetsbeteckning
- s:7 samf Samfällighet
- · - · - - Ledningsrätt
- Byggnad
- Byggnads läge enligt utsättning
- Väg, gångväg
- Slätt
- Staket
- Häck
- Mur
- Stödmur
- Nivåkurvor
- Avvägd höjd
- Fix
- Polygonpunkt
- Gränspunkt
- Rutnätpunkt

Grundkartan upprättad 2021-02-19
Koordinatsystem Sweref 991200
Höjdsystem RH2000

PLANHANDLINGAR & UTREDNINGAR

Planhandlingar:

- Plankarta
- Planbeskrivning
- Illustrationskarta

Övriga handlingar:

- Fastighetsförteckning
- Granskningsutlåtande
- Behovsbedömning

Utredningar:

- Geoteknisk utredning
- VA- och dagvattenutredning
- Kapacitetsberäkning trafik
- Trafikalström
- Miljöteknisk utredning
- Arkeologi
- Naturvärdesinventering
- Artskyddsutredning
- Riskbedömning

ANTAGANDEHANDLING

Plankarta med bestämmelser



Detailplan för del av Råda 1:1 m.fl.

Mölnlyckemetot

Mölnlycke, Härryda Kommun

Sektor för samhällsbyggnad
september 2021

Instans Datum

Uppdrag KS 2015-11-23

Antagen KS 2021-09-16

Laga kraft

Therese Axenborg
tf Verksamhetschef för plan och bygglov

Martin Hallberg
Planarkitekt, Krook & Tjäder

Anna Sofia Wannerskog
Planarkitekt

Marcus Broman
Planarkitekt