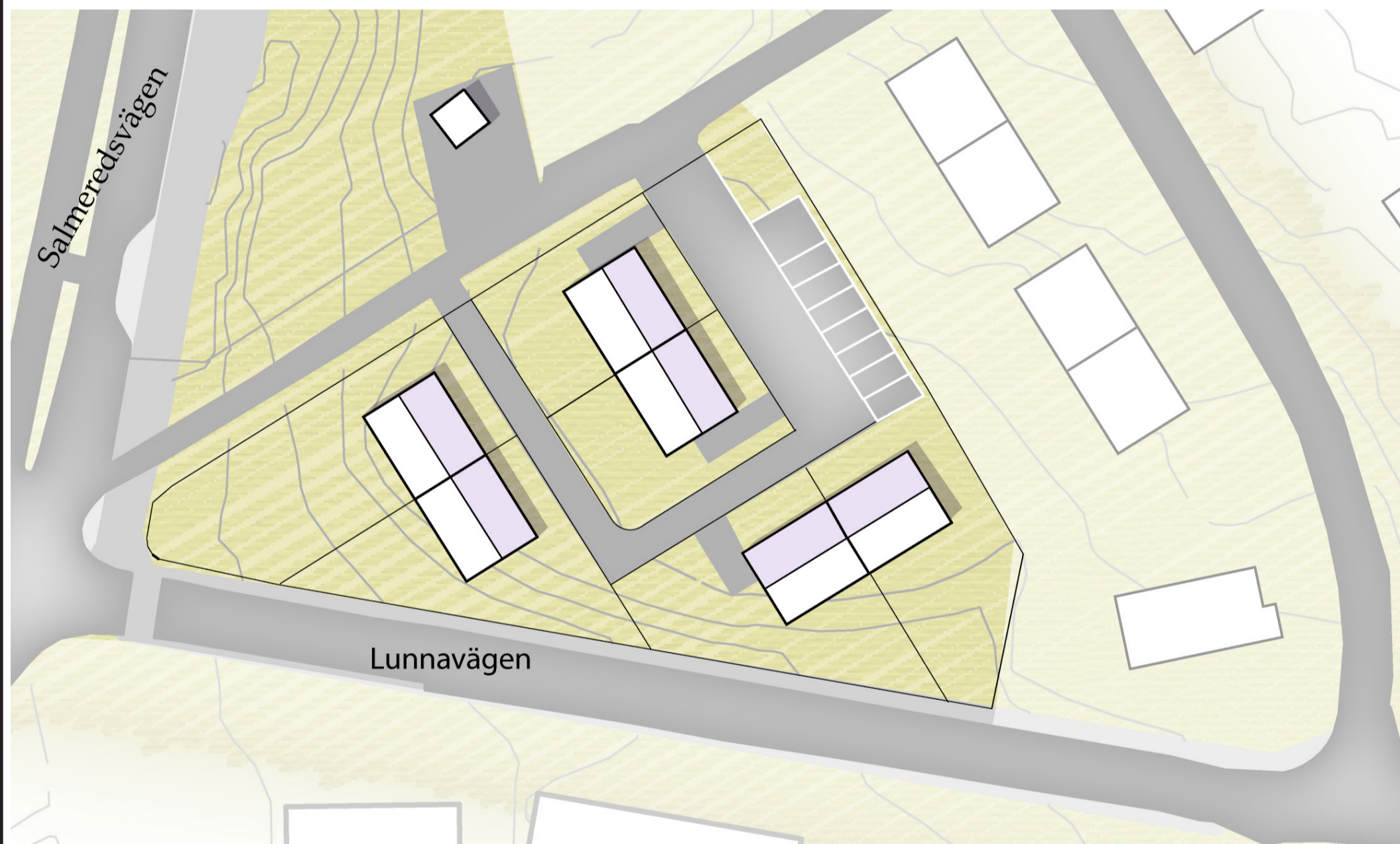




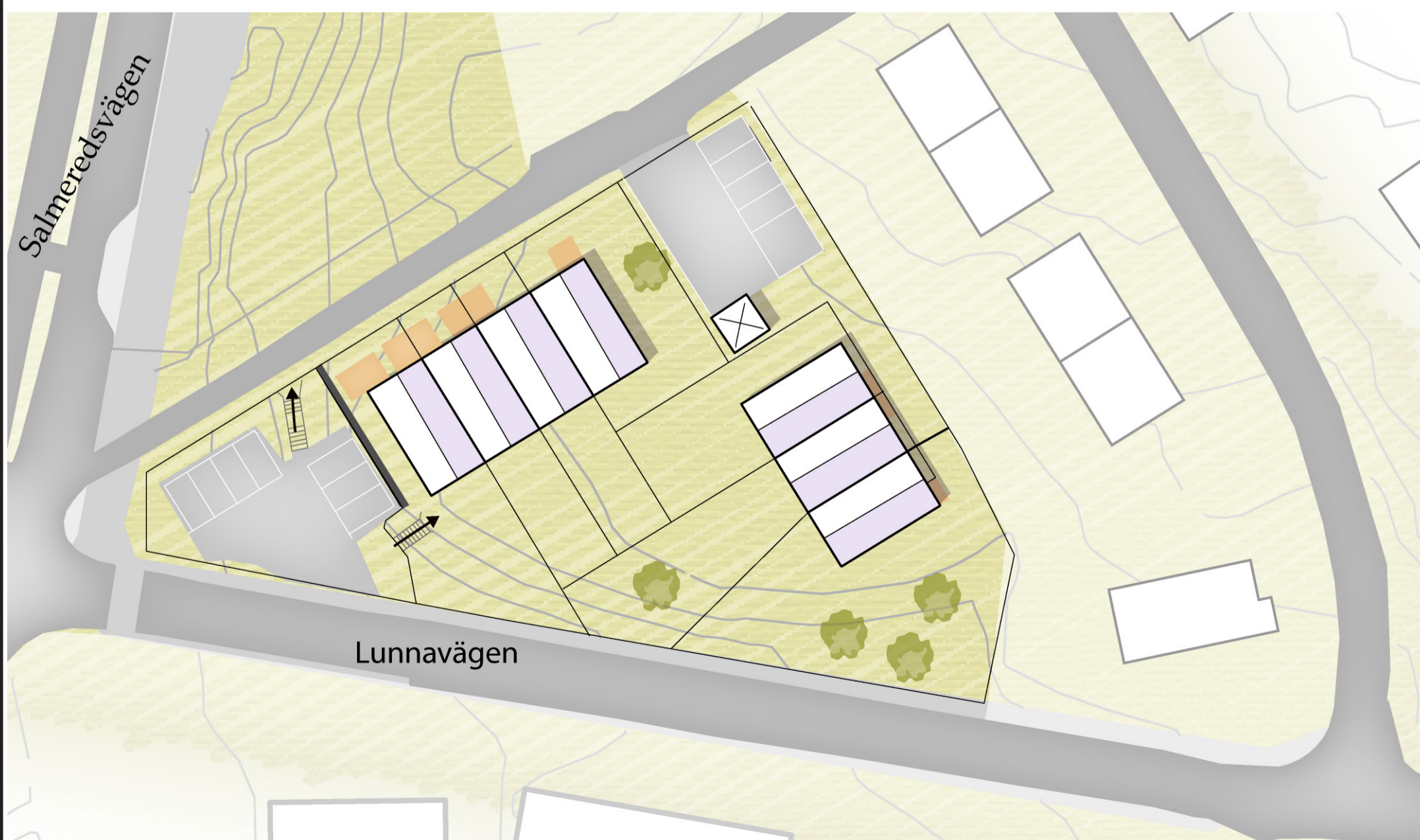
## Landvetter 6:107 Exempel 1: Stadsradhus

Exempel 1 visar fem stadsradhus som möter Lunnavägen och två radhus i väster. Parkeringsplatserna är lokaliserade i samma läge som dagens parkering med ytterligare några parkeringar på Landvetter 6:122.



## Landvetter 6:107 Exempel 2: Parhus

Exemplet visar tre parhus med sex bostäder utspridda över fastigheten med en gång- och cykelväg som vid enstaka tillfällen skulle kunna användas för privata transporter. Norr om gång- och cykelvägen finns ett miljöhus.



## Landvetter 6:107 Exempel 3: Radhus mot gångvägen

I det tredje exemplet ligger fyra av radhusen mot den befintliga gång- och cykelvägen, medan tre radhus ligger på den östra delen av fastigheten. I exemplet visas även att detaljplanen möjliggör för parkering på flera platser på fastigheten. I detta exempel används inte marken på Landvetter 6:122.



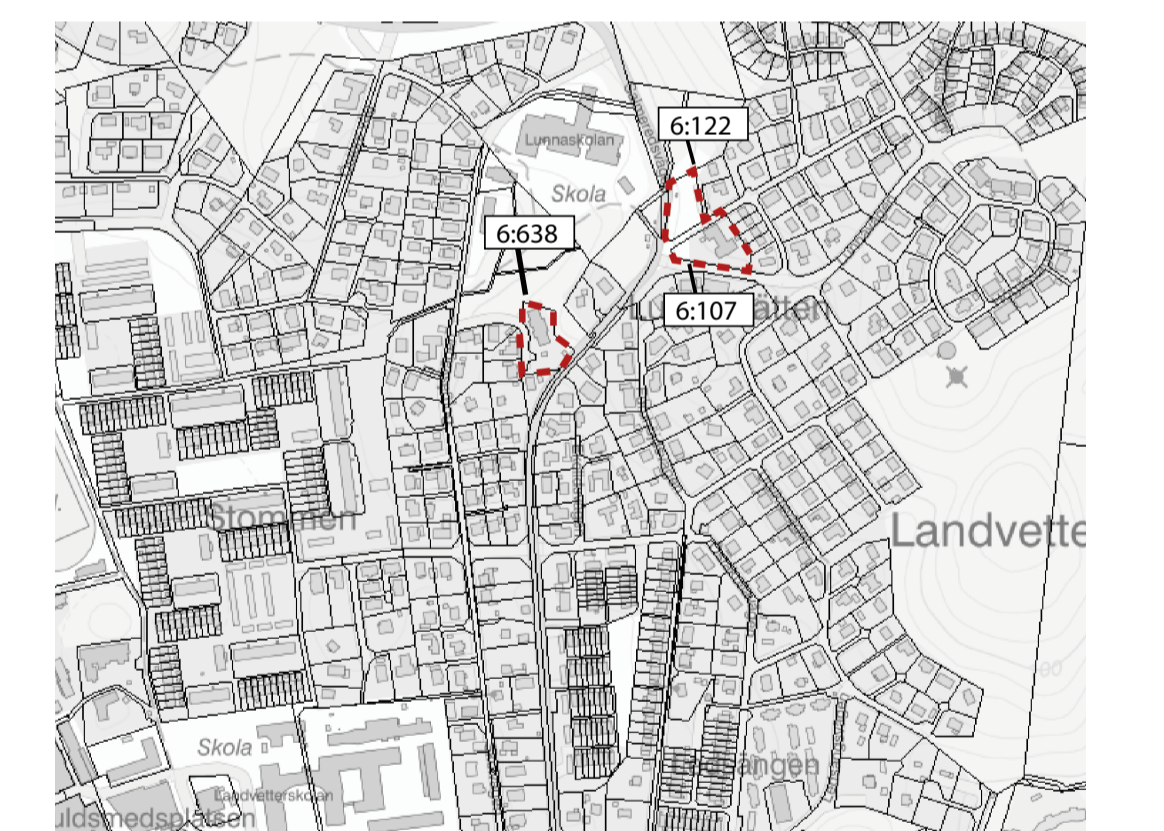
## Landvetter 6:638: Radhus

Inom fastigheten Landvetter 6:638 som är i privat ägo planeras ingen markanvisning, utan de illustrationer som finns framtagna för fastigheten visar en möjlig utformning av den nya bebyggelsen. Cirka 6-8 nya bostäder bedöms kunna byggas inom fastigheten.



50 meter

Orienteringskarta



### ILLUSTRATIONSPLAN Detaljplan för bostäder vid Lunnavägen Landvetter 6:638 m.fl

Landvetter i Härryda kommun,  
Västra Götalands län

2023-01-05

Åsa Lindborg  
Plan- och exploateringschef

Johannes Böhm  
Planarkitekt

SAMRÅDSHANDLING

Planstart:  
2023-02-09

Samrådstitid:  
2023-01-24 till 2024-02-14

Granskningstid:

Antagande: ()

Laga kraft:

Dnr: 2022KS342  
P-nummer: