

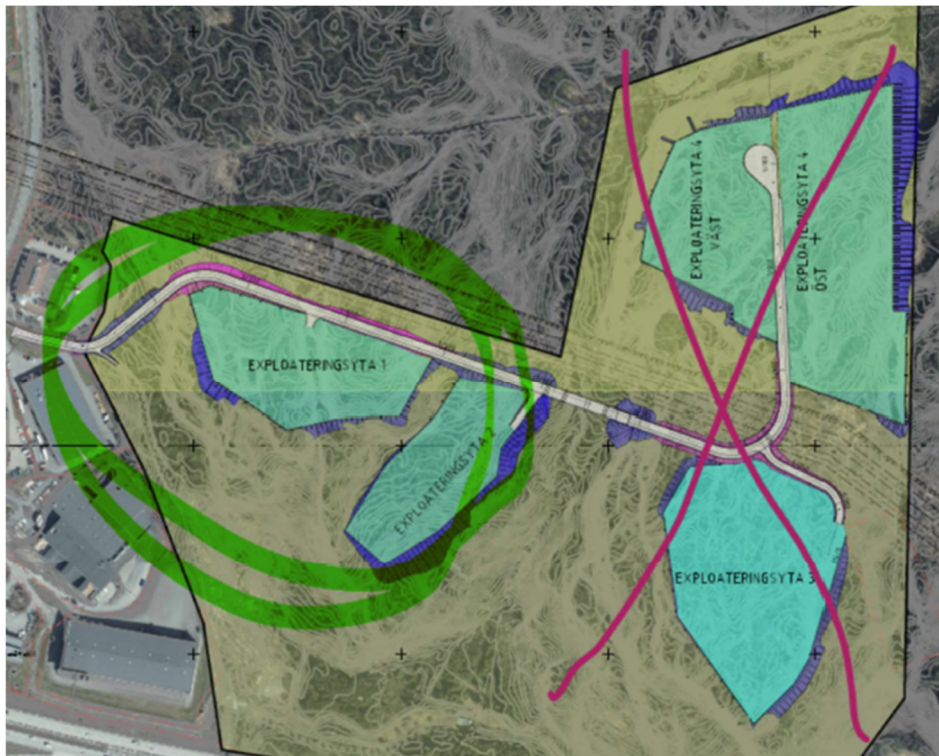
Mölnlycke företagspark, etapp 3

PM - Utlåtande av utförda undersökningar geoteknik och berg

Bakgrund

Arbetet med detaljplanen för Mölnlycke företagspark har pågått under en lång period. Under 2017 genomfördes en geotekniks och bergteknisk utredning och undersökning, baserat på den då tänkta utbredningen av etableringen för etapp 3.

Under 2025 beslutades att de östra exploateringsområdena ska utgå och att endast exploateringsområde 1 och 2 ska bebyggas, se figur 1. Systra AB har fått i uppgift av Härryda kommun att gå igenom de tidigare utredningarna och bedöma om dessa är tillräckliga för det fortsatta detaljplanearbetet eller om kompletterande undersökningar bör utföras för att säkerställa den fortsatta processen med framtagande av detaljplanen.

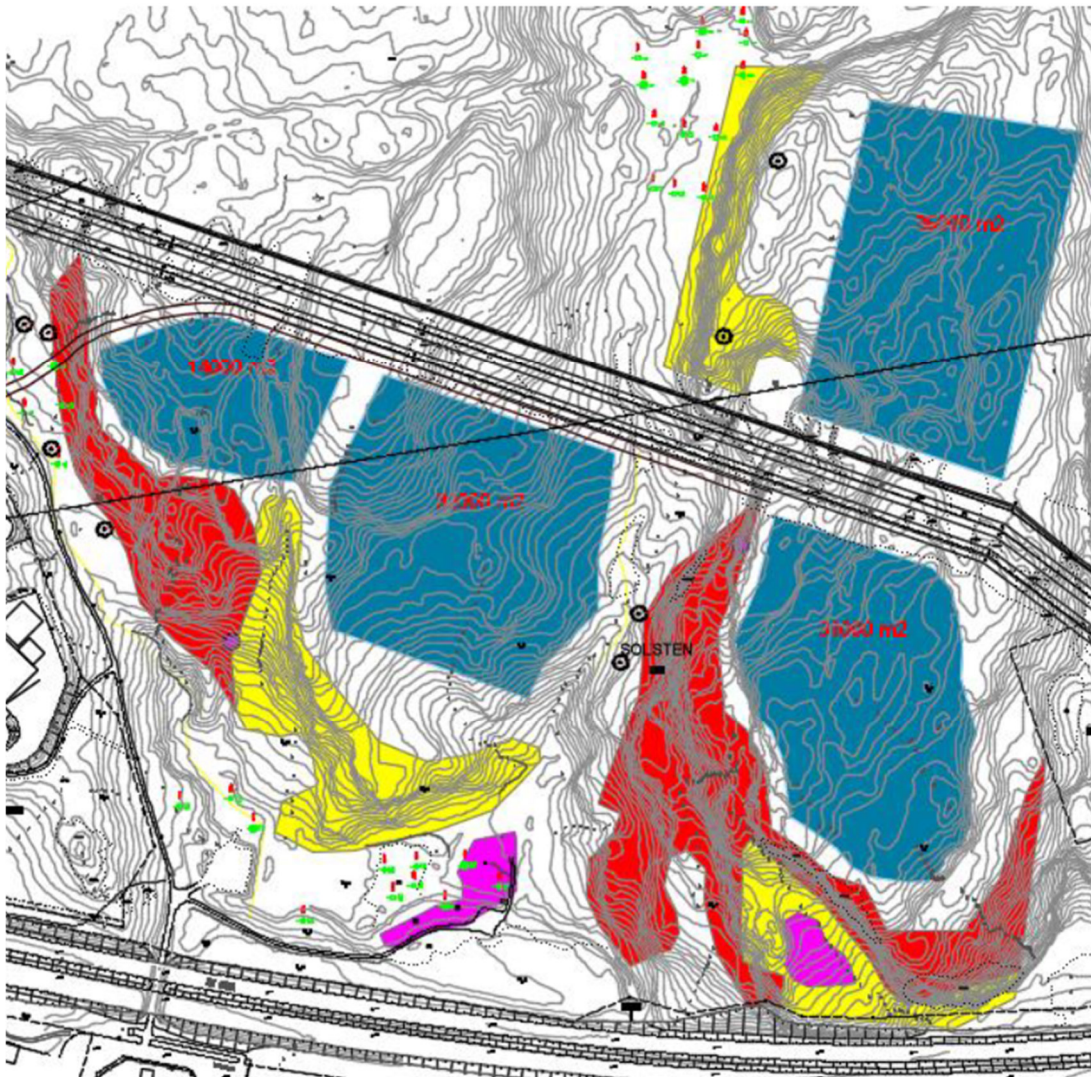


Figur 1. I nuvarande detaljplan föreslås endast de västra områdena exploateras.

Tidigare undersökningar

På uppdrag av Härryda kommun genomförde ÅF Infrastructure AB en geoteknisk och bergteknisk utredning för detaljplan för Solsten 1:19, Mölnlycke företagspark etapp 3. I undersökning fastslås att jorden inom fastmarkområdena där bebyggelse planeras bedöms bestå av ett tunt jordtäckte på berg. Byggnader bedöms kunna grundläggas på berg där urgrävning ska ske av svackor där organisk jord förekommer. De geotekniska borrhälsborrpunkter som är utförda för att bedöma grundförhållandena är utförda inom de områden där marken består av lera eller torv, dessa områden ligger utanför de områden som föreslås exploateras. Inom planområdet finns

risk för blockutfall och ytliga ras förekommer främst på grund av höjden på branterna i bergspartierna. Utförd radonundersökning visar att området huvudsakligen klassas som lågradonmark.



Figur 2. De geotekniska undersökningarna som är gjorda är utförda inom de delar av detaljplaneområdet som består av lera eller torv.

Slutsats

Vår bedömning är att inga ytterligare geotekniska borrhningar/undersökningar krävs för det fortsatta detaljplanearbetet. De områden som ska exploateras är lokaliserade till områden bestående av berg i dagen eller ett tunt jordtäckte på berg. Detta kan bekräftas i SGU jordartskarta och genom okulär besiktning. Inga geotekniska undersökningar är genomförda i de lägen som föreslås bebyggas, men då dessa områden består av berg så är detta inte nödvändigt. I samband med projektering av den planerade bebyggelsen bör kompletterande geotekniska undersökningar utföras i lägen för blivande byggnader för att i detalj bedöma slutligt grundläggningssätt. De områden där det bedömts finnas risk för blockutfall ligger utanför de områden som ska exploateras. En av mätpunkterna för radon ligger inom de tänka exploateringsområdet och ger ett värde på låg- till normalradonområde.